

Nachhaltigkeitstransformation



...



Ist sie sozial nachhaltig?



...

Faktoren sozial nachhaltiger Transformationen

Konzept und Ergebnisse des
Sozialen Nachhaltigkeitsbarometers
der Energie- und Verkehrswende

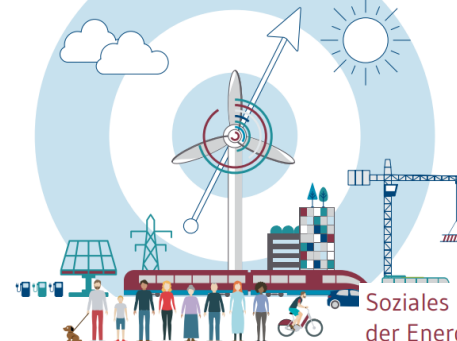
Jean-Henri Huttarsch

Wissenschaftlicher Mitarbeiter beim Sozialen Nachhaltigkeitsbarometer

Wissenschaftlicher Referent in der Wissenschaftsplattform Nachhaltigkeit 2030

Soziales Nachhaltigkeitsbarometer
der Energie- und Verkehrswende 2021

Kernaussagen und Zusammenfassung der wesentlichen Ergebnisse



Soziales Nachhaltigkeitsbarometer
der Energie- und Verkehrswende 2022

Was die Menschen in Deutschland bewegt – Ergebnisse einer Panelstudie
zu den Themen Energie und Verkehr.



Soziales Nachhaltigkeitsbarometer
der Energie- und Verkehrswende 2023

Was die Menschen in Deutschland bewegt – Ergebnisse einer Panelstudie
zu den Themen Energie und Verkehr



Wann sind Transformationen sozial nachhaltig?

- Ein Konzept

Eigens entwickeltes

Konzept der sozialen Nachhaltigkeit gesellschaftlicher Transformationen

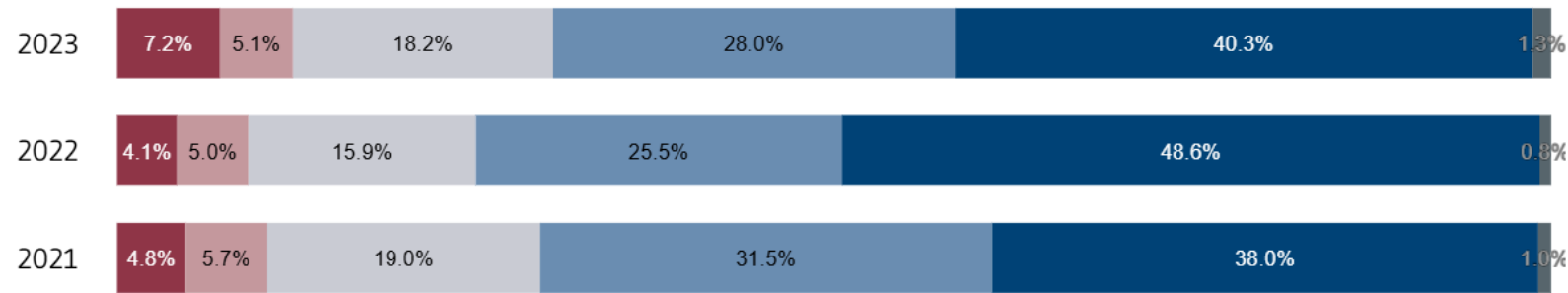
- Theoriegeleitet
- Bedingungen guten Lebens und guter Gesellschaften
- 5 Dimensionen
 - Transformationen sind dann sozial nachhaltig, wenn...



Wann sind Transformationen sozial nachhaltig?

Transformationen sind dann sozial nachhaltig, wenn...
... sie von der Bevölkerung akzeptiert werden.

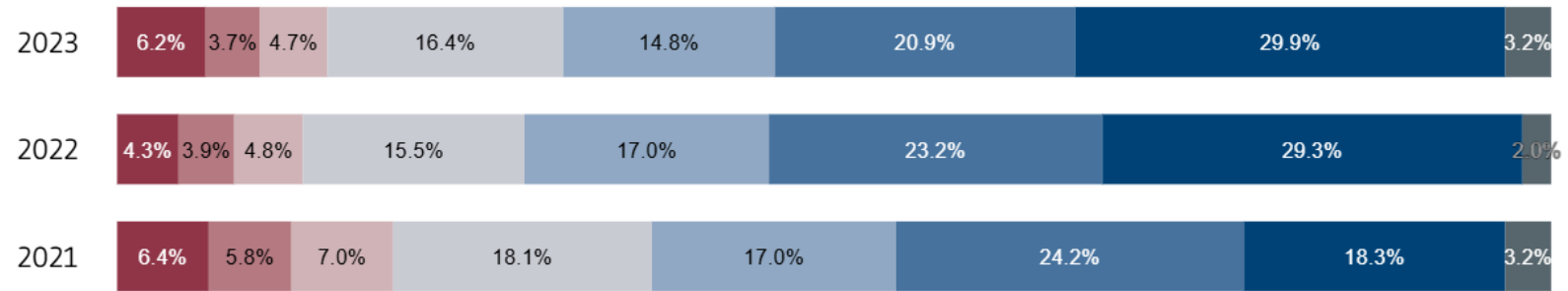
Ich befürworte die Energiewende in Deutschland.



2023: 3267 Antworten
2022: 3305 Antworten
2021: 6822 Antworten

■ stimme gar nicht zu ■ stimme eher nicht zu ■ teils/teils ■ stimme eher zu ■ stimme voll und ganz zu
■ weiß nicht/keine Angabe

zu schnell - zu langsam (Umsetzungsbewertung)



2023: 3267 Antworten
2022: 3305 Antworten
2021: 6822 Antworten

■ (-3) zu schnell ■ (-2) zu schnell ■ (-1) zu schnell ■ 0 ■ (+1) zu langsam ■ (+2) zu langsam ■ (+3) zu langsam
■ weiß nicht/keine Angabe



Wann sind Transformationen sozial nachhaltig?

Transformationen sind dann sozial nachhaltig, wenn...
... die Bürgerinnen und Bürger sich angemessen an politischen Prozessen beteiligen können.



Windkraftanlage(n) Haben Sie die Planung- und Bauphase als ungerecht oder gerecht empfunden?



2022: 830 Antworten
2021: 1847 Antworten

■ sehr ungerecht ■ eher ungerecht ■ weder noch ■ eher gerecht ■ sehr gerecht ■ weiß nicht/keine Angabe

Soziales Nachhaltigkeitsbarometer der Energie- und Verkehrswende. Erhebung 2021/2022/2023. © RIFS/Ariadne

Aus Ihrer Sicht, wie sehr...
... finden Sie die Entscheidungen in der Verkehrswende-Politik in Deutschland transparent, d. h., dass jede(r) sehen kann, wie sie getroffen wurden?



2023: 3276 Antworten

■ (-3) überhaupt nicht ■ (-2) nicht ■ (-1) eher nicht ■ 0 ■ (+1) eher stark ■ (+2) stark ■ (+3) sehr stark

■ weiß nicht/keine Angabe (8)

Soziales Nachhaltigkeitsbarometer der Energie- und Verkehrswende. Erhebung 2021/2022/2023. © RIFS/Ariadne

Wann sind Transformationen sozial nachhaltig?

Transformationen sind dann sozial nachhaltig, wenn...

... den Akteuren des Wandels vertraut wird,

... Normen & Werte im Einklang mit den Zielen stehen –

... und sie trotz eventuell schwellender Konflikte den gesellschaftlichen Zusammenhalt nicht bedrohen.



Geschätzte und tatsächliche Befürwortung von Klimaschutz-Maßnahmen



Ausbau Windenergieanlagen im Wohnumfeld

Ausbau Freiflächen-PV im Wohnumfeld

Tempolimit 120 km/h auf Autobahnen

CO₂-Preis

● Geschätzte Befürwortung ● Tatsächliche Befürwortung

Geschätzte und tatsächliche Befürwortung von Klimaschutz-Maßnahmen

Ausbau Windenergieanlagen im Wohnumfeld



Ausbau Freiflächen-PV im Wohnumfeld



Tempolimit 120 km/h auf Autobahnen



CO₂-Preis



● Geschätzte Befürwortung ● Tatsächliche Befürwortung

Wann sind Transformationen sozial nachhaltig?

Transformationen sind dann sozial nachhaltig, wenn...

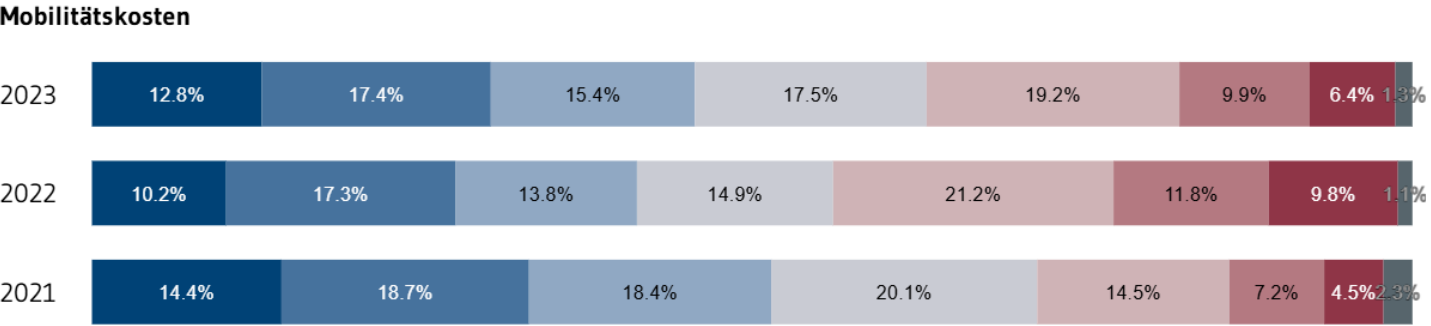
... sozio-ökonomische Sicherheit hinreichend gewahrt bleibt.



Wann sind Transformationen sozial nachhaltig?



Transformationen sind dann sozial nachhaltig, wenn...
... sozio-ökonomische Sicherheit hinreichend gewahrt bleibt



2023: 3276 Antworten
2022: 3310 Antworten
2021: 6822 Antworten

■ (-3) überhaupt keine finanzielle Belastung ■ (-2) keine finanzielle Belastung ■ (-1) eher keine finanzielle Belastung
■ (0) mittlere finanzielle Belastung ■ (+1) eher hohe finanzielle Belastung ■ (+2) hohe finanzielle Belastung
■ (+3) sehr hohe finanzielle Belastung ■ weiß nicht/keine Angabe

Soziales Nachhaltigkeitsbarometer der Energie- und Verkehrswende. Erhebung 2021/2022/2023. © RIFS/Ariadne

Wann sind Transformationen sozial nachhaltig?

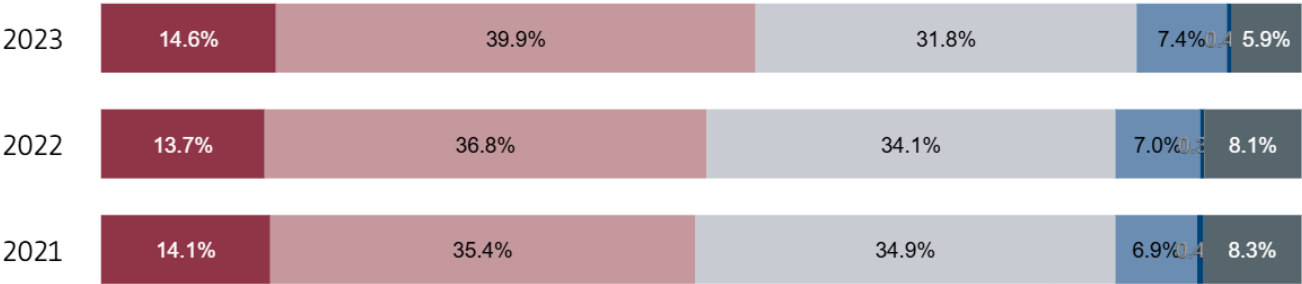


Transformationen sind dann sozial nachhaltig, wenn...

... sozio-ökonomische Sicherheit hinreichend gewahrt bleibt

... und Kosten und Nutzen gerecht verteilt werden.

Sind Ihrer Meinung nach im Großen und Ganzen die Kosten und der Nutzen energiepolitischer Maßnahmen in Deutschland ungerecht oder gerecht verteilt?



2023: 3267 Antworten
2022: 3305 Antworten
2021: 6822 Antworten

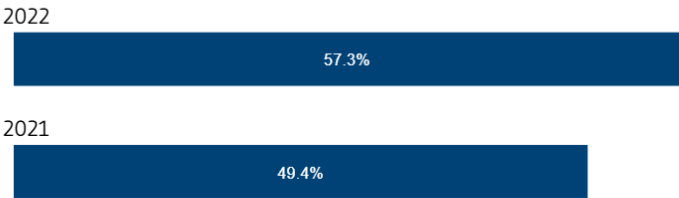
■ sehr ungerecht verteilt ■ eher ungerecht verteilt ■ teils/teils ■ eher gerecht verteilt ■ sehr gerecht verteilt ■ weiß nicht/keine Angabe

Soziales Nachhaltigkeitsbarometer der Energie- und Verkehrswende. Erhebung 2021/2022/2023. © RIFS/Ariadne

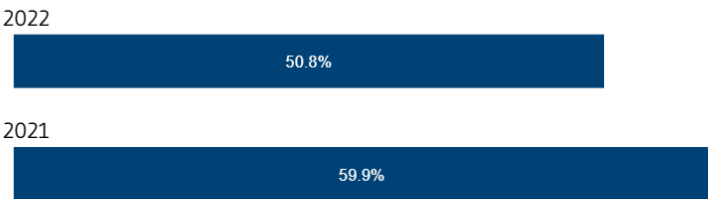
Ungleiche Verteilung von Kosten und Nutzen energiepolitischer Maßnahmen

Zwischen welchen Gruppen nehmen Sie diese Ungerechtigkeiten/Ungleichheiten am stärksten wahr?

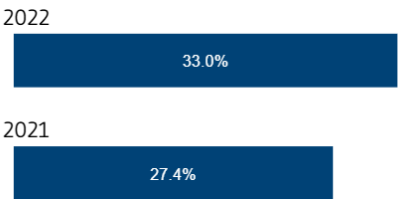
zwischen den unterschiedlichen Einkommensgruppen in der Bevölkerung



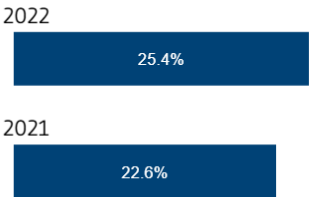
zwischen den Endverbraucherinnen und Endverbrauchern (Privatpersonen) einerseits und Unternehmen/Industrie andererseits



zwischen den heutigen und zukünftigen Generationen



zwischen unterschiedlichen Regionen in Deutschland



Wann sind Transformationen sozial nachhaltig?

Transformationen sind dann sozial nachhaltig, wenn...

... Bausteine der Lebensqualität wie Gesundheit und Wohlbefinden sowie die Qualität der Umwelt durch die Transformationen nicht bedroht sondern gefördert werden.

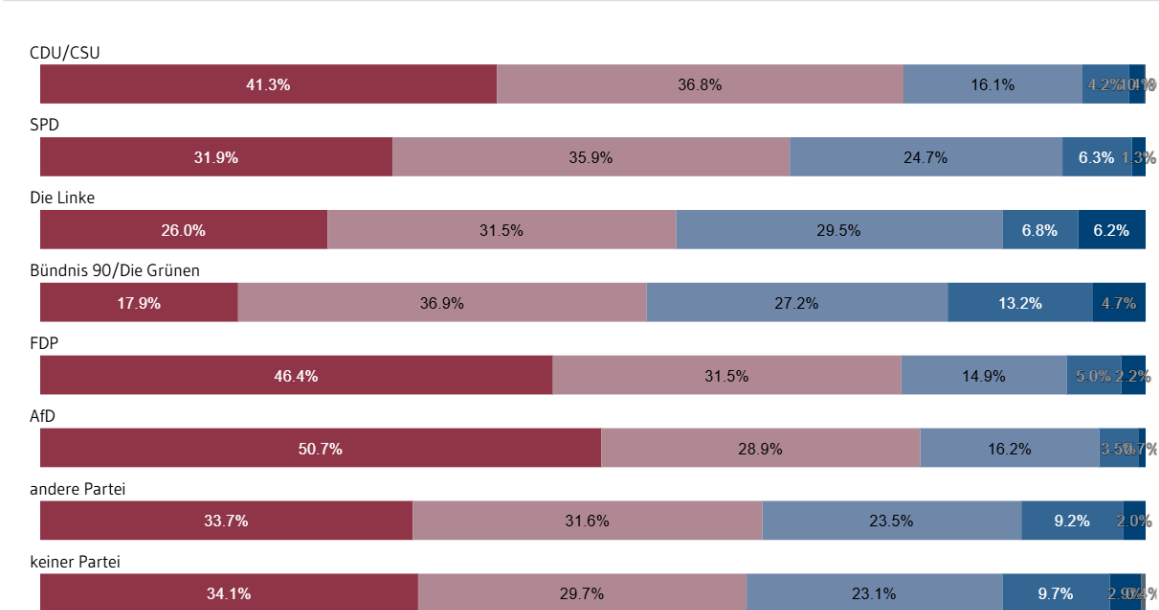
Gesundheitliche Beeinträchtigung durch Verkehr in der Wohnumgebung

Wie stark fühlen Sie sich durch den Verkehr in Ihrer Wohnumgebung in Ihrer Lebensqualität/Gesundheit beeinträchtigt?



Filter: ■ überhaupt nicht ■ weniger ■ mittelmäßig ■ stark ■ sehr stark ■ weiß nicht/keine Angabe

Parteiidentifikation (nur 2021 & 2023)



In Kooperation mit der | **BertelsmannStiftung**

Das Soziale Nachhaltigkeitsbarometer **der Transformation** – Wie unsere Gesellschaft auf nachhaltigen Wandel blickt

Neue Themen

- Neben **Strom** und **Verkehr** auch **Wärme** und **Kreislaufwirtschaft**
- ETS II

Neue Fragestellungen (Auswahl)

- Präferenzen für demo. „Innovationen“
- Transformations-Polarisierung
- Welche sog. „Discourses of Delay“ sind wie verbreitet?

Kontakt

Jean-Henri Huttarsch

Wissenschaftlicher Mitarbeiter beim Sozialen Nachhaltigkeitsbarometer

jhu@rifs-potsdam.de

Forschungsinstitut für Nachhaltigkeit | am GFZ
Berliner Straße 130
D — 14467 Potsdam
T: +49 (0) 331-28822-407
www.rifs-potsdam.de

Hier geht's zum Datenexplorer

